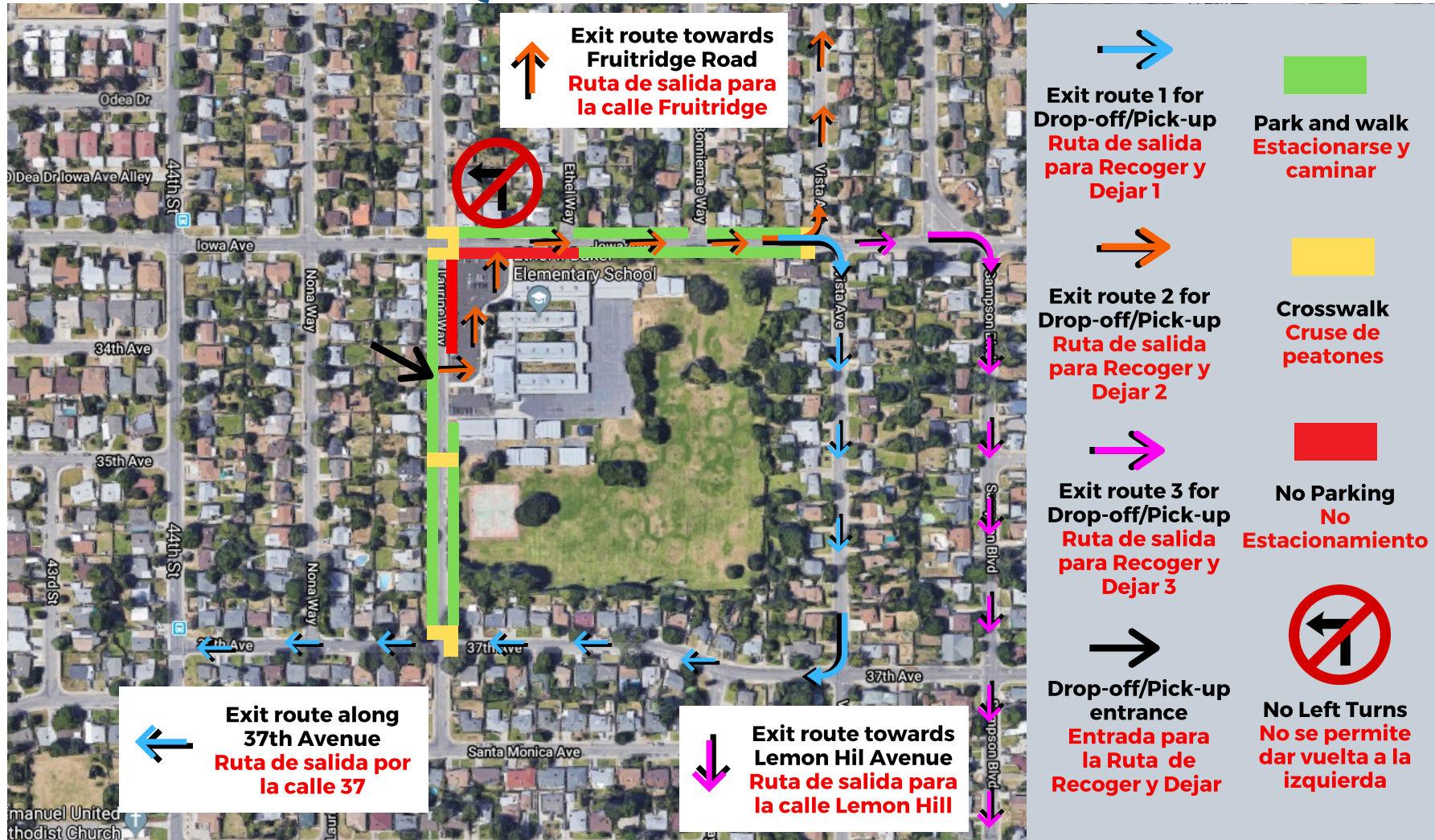


ETHEL I. BAKER ELEMENTARY SCHOOL DROP-OFF/PICK-UP PROCEDURES



**FOR THE SAFETY OF ALL CHILDREN,
PLEASE FOLLOW THE DROP-OFF
PROCEDURES.**

**PARA LA SEGURIDAD DE TODOS LOS
NINOS POR FAVOR SIGAN LOS
PROCEDIMIENTOS DE DEJAR.**

Be a Courteous Driver

- Be alert for students walking and biking to school. They are more likely to dart out into the street.
- Always drive 15 MPH or less around the school during school travel times.
- Do not stop in or block visibility of crosswalks.
- Do not use cellular devices while driving in a school zone.
- Do not block visibility or access to the parking lot.

Drop-Off & Pick-Up Procedures

- Consider using Drop-off/Pick-up exit routes 1(Vista Ave), 2(Sampson Blvd), or 3 (37th Ave) when exiting onto Iowa Avenue, as no left turns are allowed.
- Please **do not** park in the loading zone within the parking lot and impede traffic flow.
- Please **do not** double park on the through lane within the parking lot and impede traffic flow.
- **No parking** is allowed along the driveway entrance or exit.

Park and Walk to Campus

- To avoid congestion, park and walk to campus along Laurine Way and Iowa Avenue.
- Follow these safety tips when walking:
 - Wait for a crossing guard okay before crossing the street.
 - Stop at the curb. Look left, right, and left again.
 - Make eye contact with the driver to make sure they see you.
 - Walk, never run, across the street.

Sea un conductor cortés

- Este alerta por estudiantes que están caminando o usando bicicleta en su camino a la escuela. Es muy común que los niños se crucen inmedio de la calle sin ver el tráfico.
- Siempre maneje a 15 MPH or menos durante el horario de dejar y recoger a estudiantes.
- No pare o bloquee la visión en los cruces de camino.
- No use su teléfono celular cuando maneje en la zona escolar.
- No bloquee el acceso o visión al estacionamiento.

Procedimientos de Dejar y Recoger

- Considere usar la ruta 1(Vista Ave), 2(Sampson Blvd), o 3(37th Ave) para salir despues de dejar y recoger cuando salga por la calle Iowa Ave porque no se permiten vueltas para la izquierda.
- Por favor **no se** estacione en la zona de espera porque se impide el circulamiento de trafico.
- Por favor **no se** estacione en la linea directa adentro del estacionamiento porque se impide el circulamiento de trafico.
- **No se permite estacionarse** en la calle pegada a la entrada o salida del estacionamiento.

Estacionar y caminar a la escuela

- Para evitar congestión en el estacionamiento trate de estacionarse y caminar a la escuela; use la calle Laurine Way o Iowa Avenue.
- Siga estos puntos de seguridad cuando camine:
 - Espere por el guardia de peatones antes de cruzar la calle.
 - Pare en la curva. Fijese a la izquierda, derecha, e izquierda otra vez.
 - Caminen, nunca corran al cruzar la calle.
 - Preocure hacer contacto de ojo con otros conductores para que sea visto.