



## Peter Burnett Elementary School Pick-up/Drop-off Procedures

For the safety of your child, please follow the pick-up and drop-off procedures:

### BE A COURTEOUS DRIVER

- Be alert for students walking and biking to school. They are more likely to dart out into the street.
- Always drive **25 MPH** or less around the school during school travel times.
- Do not stop in or block visibility of crosswalks.
- Do not use cellular devices while driving in a school zone.
- Do not block visibility or access to the parking lot.

### 36<sup>th</sup> AVENUE AND 38<sup>th</sup> AVENUE PICK-UP AND DROP-OFF

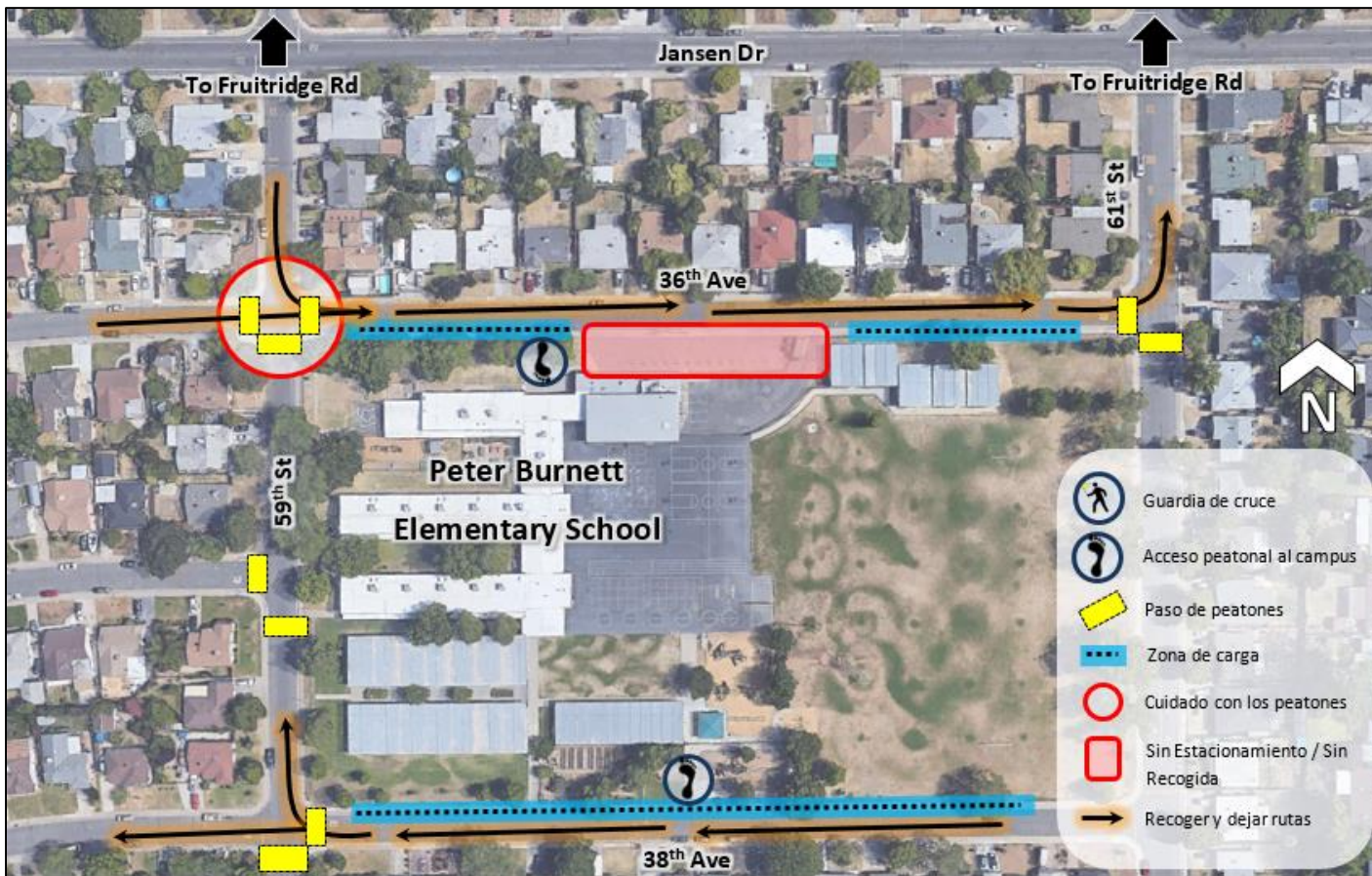
- Drop-off and pick-up your children only on the school-side of the street. Do not have your children cross the street midblock.
- Your students should enter and exit your vehicle only on the passenger side.
- The school side of the street is for loading only. Do not park and block other cars from loading at the curb.
- The parking lot entrance is closed to pick-up.
- Do not drop students off in front of the parking lot driveway.

### WALKING

- Students must wait for crossing guard OK before crossing the street.
- Students should look *before* crossing large driveways.
- Teach your students how to safely cross the street:
  - Stop at the curb.
  - Look left, right, and left again.
  - Ask, "Is it safe to cross?"
  - If a car comes, start over.
  - If a car stops for you, make eye contact with the driver to make sure they see you.
- Tell your students to walk, *never run*, across the street.

### BIKING

- Students always need to wear a helmet. It's the law!
- Students riding on the sidewalk should let walkers know that they are behind them. Leave plenty of room when passing.
- Students must walk their bike when in a crosswalk.
- Students should only park their bike in the bike racks.



## Procedimiento para recoger y dejar estudiantes en Peter Burnett Elementary School

Por la seguridad de sus hijos, por favor cumpla con los procedimientos para recogerlos y dejarlos:

### SEA UN CONDUCTOR CORTÉS

- Esté atento a los estudiantes que transitan a la escuela en bicicleta o a pié. Es más probable que se lancen a la calle repentinamente.
- Maneje siempre a menos de **25 millas por hora** en los alrededores de la escuela durante el horario de transporte escolar.
- No se detenga ni bloquee la visibilidad de los cruces de peatones.
- No use dispositivos celulares mientras conduce en una zona escolar.
- No bloquee la visibilidad ni el acceso al estacionamiento.

### A PIE

- Los estudiantes deben esperar la señal del guardia de cruce escolar antes de cruzar la calle.
- Los estudiantes deben mirar antes de cruzar las avenidas anchas.
- Enseñe a sus estudiantes a cruzar las calles con seguridad:
  - Detenerse al llegar a la orilla de la banqueta.
  - Mirar a la izquierda, a la derecha y nuevamente a la izquierda.
  - Preguntarse “¿es seguro cruzar?”
  - Si viene un auto, repetir todo lo anterior.
  - Si un auto se detiene frente a ti, hacer contacto visual con el conductor para asegurar ser visto.
- Instruya a sus estudiantes a caminar, *nunca correr*, al cruzar la calle.

### EN BICICLETA

- Los estudiantes siempre deben usar el casco. ¡Es la ley!
- Los estudiantes que transitan sobre la banqueta deben advertir a los peatones cuando van manejando detrás de ellos. Dejar suficiente espacio al pasar.
- Los estudiantes deben llevar su bicicleta caminando cuando atraviesan el cruce peatonal.
- Los estudiantes deben estacionar sus bicicletas únicamente en los estantes designados para ello.

### PARA RECOGER Y DEJAR ESTUDIANTES EN 36th AVENUE Y 38th AVENUE

- Recoja o deje a sus estudiantes solo del lado de la escuela. Sus estudiantes no deben cruzar a media calle.
- Sus estudiantes deben subir y bajar de su vehículo solo del lado del pasajero.
- El lado de la escuela de la calle es solo para cargar. No estacione y bloquee que otros carros no se carguen.
- La entrada al estacionamiento está cerrada para recoger el tráfico.
- No deje a los estudiantes frente a la entrada del estacionamiento.